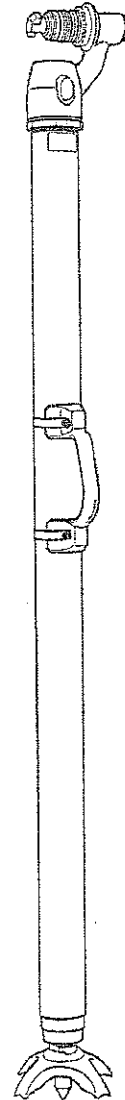


Spare parts list

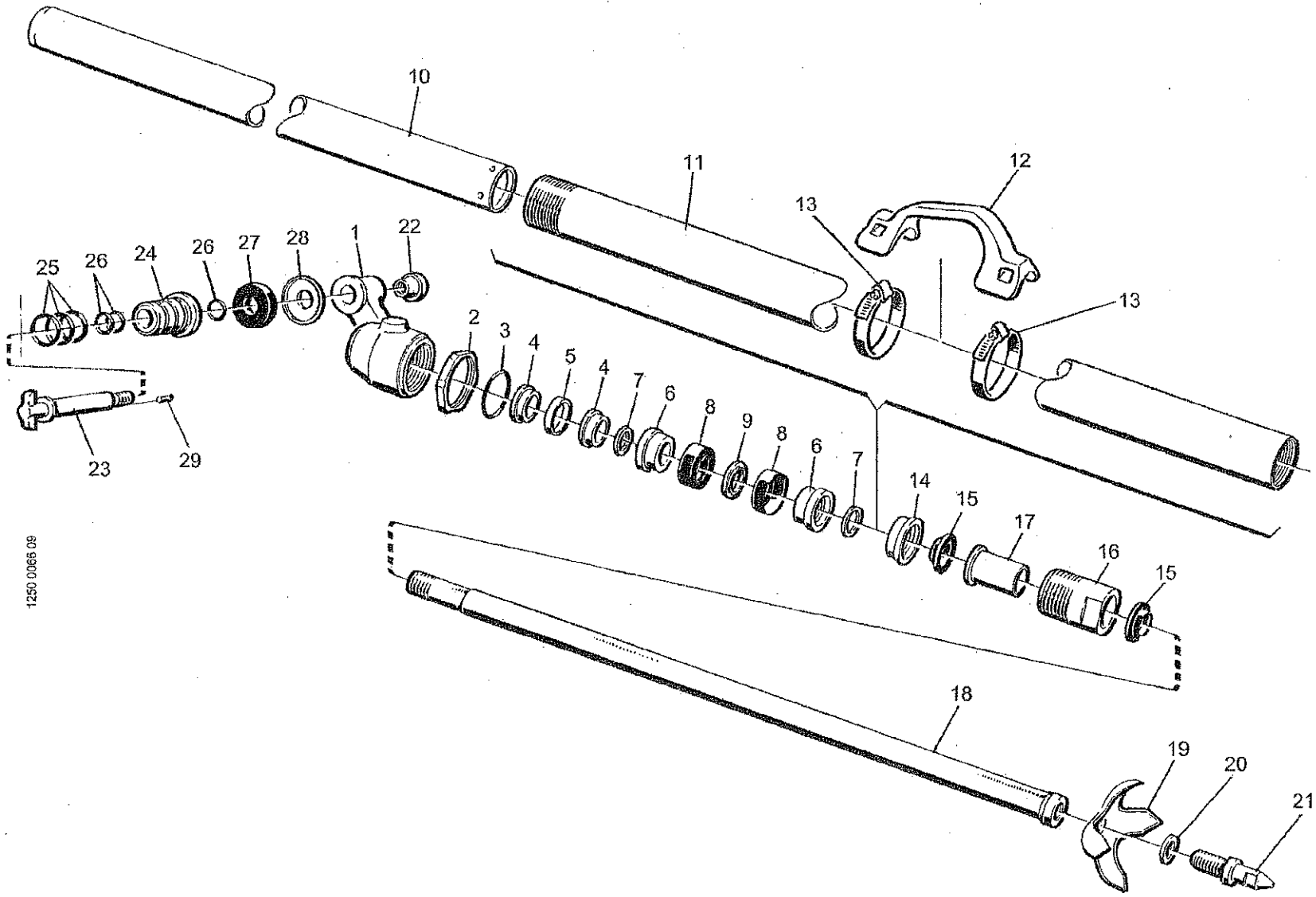
Pusher legs

- (FR) Liste de pièces de rechange pour
Poussoirs
- (DE) Stückliste für
Bohrstützen
- (ES) Lista de piezas de repuesto para
Empujadores
- (SE) Reservdelsförteckning för
Knämatare



Pusher legs
Poussoirs
Bohrstützen
Empujadores
Knämatäre

BMT 51 8321 0301 01
BMT 51-3 8321 0301 19



1250 0065 09

Ref. No.	Part number No. de pièce Teilnummer Núm. de pieza Detailnummer	Qty. Quant. Anz. Cant. Ant.	Description	Désignation	Benennung	Designación	Benämning
1	3122 0305 00	1	End piece	Pièce d'extrémité	Endstück	Pieza terminal	Ändstycke
2	3122 0159 00	1	Nut	Ecrou	Mutter	Tuerca	Mutter
3	0663 9206 00	1	O-ring	Joint torique	O-Ring	Junta tórica	O-ring (61,91x3,53)
4	3122 0169 00	2	Nut	Ecrou	Mutter	Tuerca	Mutter
5	3132 0018 00	1	Brake ring	Bague de frein	Bremsring	Anillo de freno	Bromsring
6	3122 0348 80	2	Piston, compl.	Piston compl.	Kolben kompl.	Pistón compl.	Kolv, kompl.
7	— *)	1	- Piston	- Piston	- Kolben	- Pistón	- Kolv
7	— *)	1	- Washer	- Rondelle	- Unterlegscheibe	- Arandela	- Bricka
8	3122 0167 00	2	Packing	Joint	Dichtung	Junta	Packning
9	3122 0168 00	1	Washer	Rondelle	Unterlegscheibe	Arandela	Bricka
10	3122 0161 00	1	Cylinder (BMT 51)	Cylindre (BMT 51)	Zylinder (BMT 51)	Cilindro (BMT 51)	Cylinder (BMT 51)
10	3122 0172 00	1	Cylinder (BMT 51-3)	Cylindre (BMT 51-3)	Zylinder (BMT 51-3)	Cilindro (BMT 51-3)	Cylinder (BMT 51-3)
11	3122 0160 00	1	Tube (BMT 51)	Tube (BMT 51)	Rohr (BMT 51)	Tubo (BMT 51)	Rör (BMT 51)
11	3122 0171 00	1	Tube (BMT 51-3)	Tube (BMT 51-3)	Rohr (BMT 51-3)	Tubo (BMT 51-3)	Rör (BMT 51-3)
12	3115 1994 00	1	Handle	Poignée	Handgriff	Empuñadura	Handtag
13	0347 6114 00	2	Hose clip	Collier de flexible	Schlauchband	Sujetador de manguera	Slangklämma (70-89)
14	3122 0175 00	1	Guide ring	Bague de guidage	Führungsring	Anillo de guía	Styrning
15	3122 0176 00	2	Packing	Joint	Dichtung	Junta	Packning
16	3122 0177 80	1	Guide socket, compl.	Manchon-guide compl.	Führungsmuffe kompl.	Manguito de guía compl.	Styrmuff, kompl.
17	— *)	1	- Guide socket	- Manchon-guide	- Führungsmuffe	- Manguito de guía	- Styrmuff
17	3122 0178 00	1	- Bushing	- Douille	- Buchse	- Casquillo	- Bussning
18	3122 0162 00	1	Piston rod (BMT 51)	Tige de piston (BMT 51)	Kolbenstange (BMT 51)	Vástago de pistón (BMT 51)	Kolvstång (BMT 51)
18	3122 0173 00	1	Piston rod (BMT 51-3)	Tige de piston (BMT 51-3)	Kolbenstange (BMT 51-3)	Vástago de pistón (BMT 51-3)	Kolvstång (BMT 51-3)
19	3122 0149 00	1	Support	Support	Stütze	Apoyo	Stöd
20	0333 2174 14	1	Spring washer	Rondelle-ressort	Federscheibe	Arandela elástica	Fjäderbricka (FBB 26)
21	3122 0157 00	1	Spike	Pointe d'ancrage	Spitze	Espiga de apoyo	Dubb
22	3121 0493 00	1	Nut	Ecrou	Mutter	Tuerca	Mutter
23	3122 0306 00	1	Pin	Goujon	Zapfen	Pasador	Taop
24	3122 0334 00	1	Liner	Chemise	Futter	Camisa	Foder
25	0663 2132 00	3	O-ring	Joint torique	O-Ring	Junta tórica	O-ring (36,2x3)
26	0663 2128 00	3	O-ring	Joint torique	O-Ring	Junta tórica	O-ring (26,2x3)
27	3122 0309 00	1	Rubber ring	Bague caoutchouc	Gummiring	Anillo de goma	Gummiring
28	3122 0371 00	1	Washer	Rondelle	Unterlegscheibe	Arandela	Bricka
29	0101 1274 00	1	Pin	Goupille	Stift	Pasador	Pinne (CP 5x12)
			Optional equipment	Equipement optionnel	Sonderzubehör	Equipos optativos	Extra utrustning
19	3122 0339 00	1	Reinforced support	Support renforcé	Verstärkte Stütze	Apoyo reforzado	Förstärkt stöd

wear parts
when repairing the pusher leg, additional parts (Ref. No. 29) should be available
not delivered separately

• pièces d'usure
+ les pièces supplémentaires (Ref. No. 29) sont nécessaires pour la réparation du poussoir
*) n'est pas livré à part

• Verschleißteile
+ bei der Reparatur der Bohrstütze müssen extra Teile (Ref. No. 29) vorhanden sein
*) nicht einzeln lieferbar

• piezas de desgaste
+ al hacer reparaciones del empujador se deben encontrar disponibles las siguientes piezas adicionales (Ref. No. 29)
*) no se suministra aparte

• sliddetaljer
+ vid reparation av knämataren skall extra detaljer (Ref. No. 29) finnas tillgängliga
*) levereras ej separat