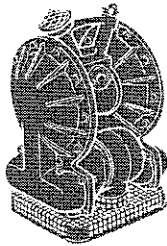


Spare parts list
Liste de pièces de rechange
Ersatzteilliste
Lista de piezas de repuesto
Lista de peças
Listino ricambi
Onderdelenlijst
Καταλογος ανταλλακτικῶν
Varaosu luettelo
Reservdelsliste
Reservdelfortegnelse
Reservdelsförteckning

Diaphragm pumps
Pompes à membrane
Membranpumpen
Bombas de membrana
Bombas de diafragma
Pompe a membrana
Membraanpompen
Διαφραγματικες αντλιες
Kalvopumput
Membranpumper
Membranpumper
Membranpumpar



DOP 15N
DOP 15N-US
DOP 15F

ASL
2004-11

No 9853 5492 90a

© Copyright 2004
ATLAS COPCO CONSTRUCTION TOOLS AB
STOCKHOLM • SWEDEN

www.atlascopco.com

Fig. 1

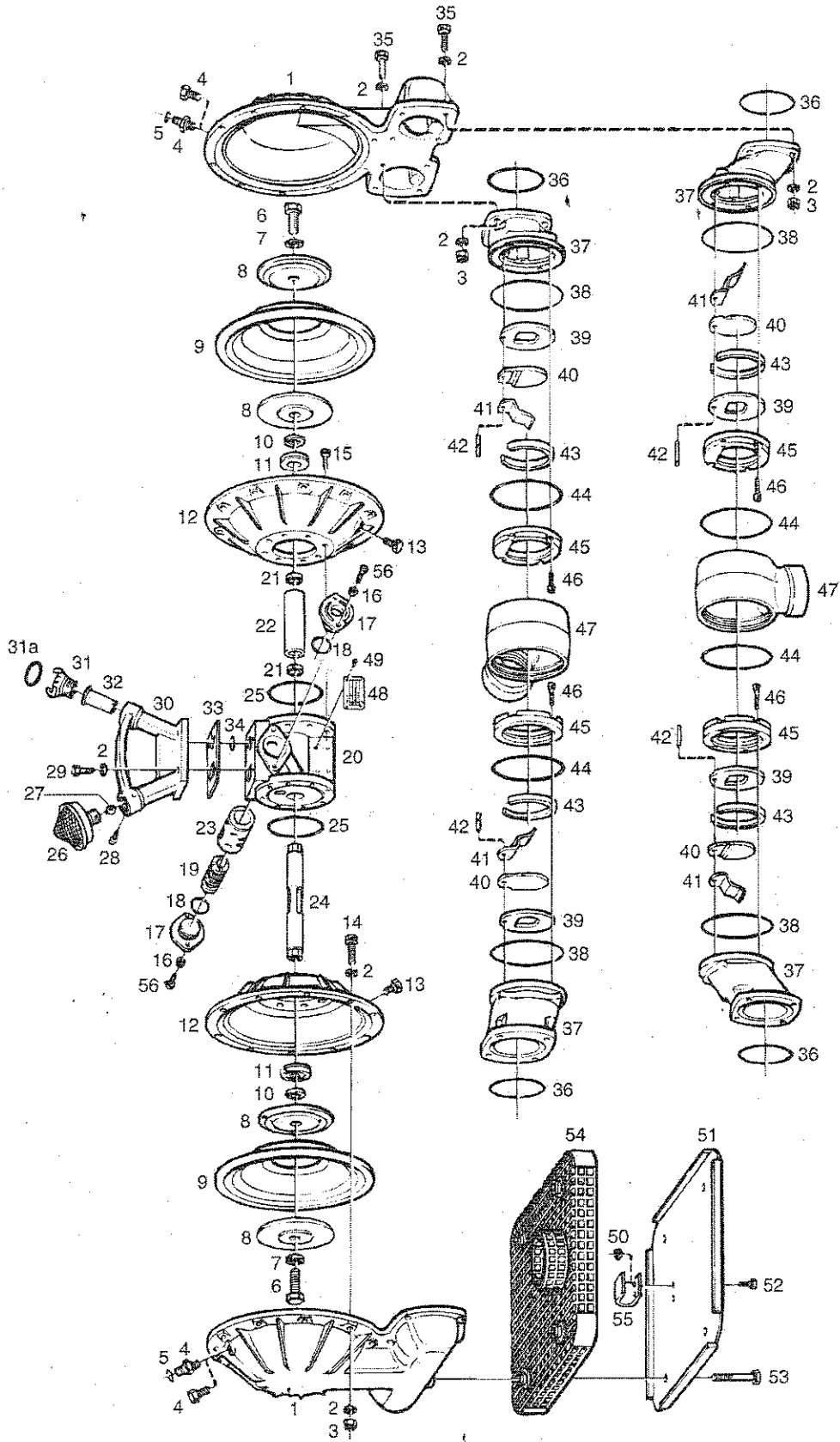


Fig. No. No. de fig. Abb. Nr. Núm. de fig. Fig. No No rif. Fig nr. Αριθ Σχ. Kuva nr. Fig. nr. Fig. nr. Fig. nr.	Ordering No. Référence Bestellnummer Núm. pedido Encomenda No No. Cat. Bestel nr. Αριθ. Παραγγελίας Tilaus nro. Bestillingsnummer Bestillingsnummer Best. nummer	Quantity Quantité Anzahl Cantidad Quantidade Quantità Aantal Ποσότητα Lukumäärä Antal Antal Antal	Description	Dimensions Dimensions Abmessungen Dimensiones Dimensões Dimensioni Afmetingen Διαστάσεις Mitat Dimensioner Dimensioner Dimensio
		15N 15N-US 15F		
1	3330 0042 00	2 2 2	Chamber cover	
2	0301 2335 00	76 76 76	Washer	Ø8.4x16
3	0266 2110 00	36 36 36	Nut	M8
4	0147 1356 13	- - 2	Screw	M10x10
4	3330 0063 00	2 2 -	Nipple	
5	0663 2114 00	2 2 2	O-ring	Ø7.3x2.4 mm
6	0147 1478 02	2 2 2	Screw	M16x45
7	0661 1025 01	2 2 2	Washer	Ø16.7x23
8	3330 0049 00	4 4 4	Diaphragm plate	
9	3330 0076 00	- - 2	Diaphragm	
9	4950 0264 00	2 2 -	Diaphragm	
10	0301 2378 00	2 2 2	Washer	Ø17x30
11	3330 0081 00	2 2 2	Stop	
12	3330 0041 00	2 2 2	Chamber wall	
13	0147 1318 03	2 2 2	Screw	M8x8
14	0147 1328 03	20 20 20	Screw	M8x40
15	0147 1246 02	16 16 16	Screw	M6x16
16	0301 2321 00	4 4 4	Washer	Ø6.4x12
17	3330 0045 00	2 2 2	Cover	
18	0663 6131 00	2 2 2	O-ring	Ø32.1x1.6 mm
19	3050 0131 00	1 1 1	Valve	
20	3330 0043 80	1 1 1	Intermediate part, compl.	
21	4090 0201 00	2 2 2	- Seal ring	
22	3330 0065 00	1 1 2	- Bushing	
23	4950 0298 00	1 1 1	- Valve body	
24	3330 0056 01	1 1 1	Shaft	
25	0663 6144 00	2 2 2	O-ring	Ø99.5x3.0 mm
26	3330 0087 00	1 1 1	Silencer	
27	4950 0314 00	1 1 1	Rubber ball	
28	0211 1178 03	1 1 1	Screw	M4x35
29	0147 1324 03	4 4 4	Screw	M8x22
30	3330 0080 00	1 1 1	Handle	
-	9001 0005 03	1 - 1	Claw coupling, compl.	G1A
31	*)	1 - 1	- Claw coupling	
31a	9000 0000 00	1 - 1	- Gasket	
-	9001 0005 18	- 1 -	Claw coupling, compl.	G1A US version
31	*)	- 1 -	- Claw coupling	
31a	9001 0005 15	- 1 -	- Gasket	
32	3330 0078 00	1 1 1	Strainer	
33	3330 0066 00	1 1 1	Gasket	
34	0663 2126 00	1 1 1	O-ring	Ø22.2x3.0 mm
35	0147 1326 03	16 16 16	Screw	M8x30
36	0663 6144 00	4 4 -	O-ring	Ø99.5x3.0 mm
36	0663 7144 00	- - 4	O-ring	Ø99.5x3.0 mm

Fig. 1

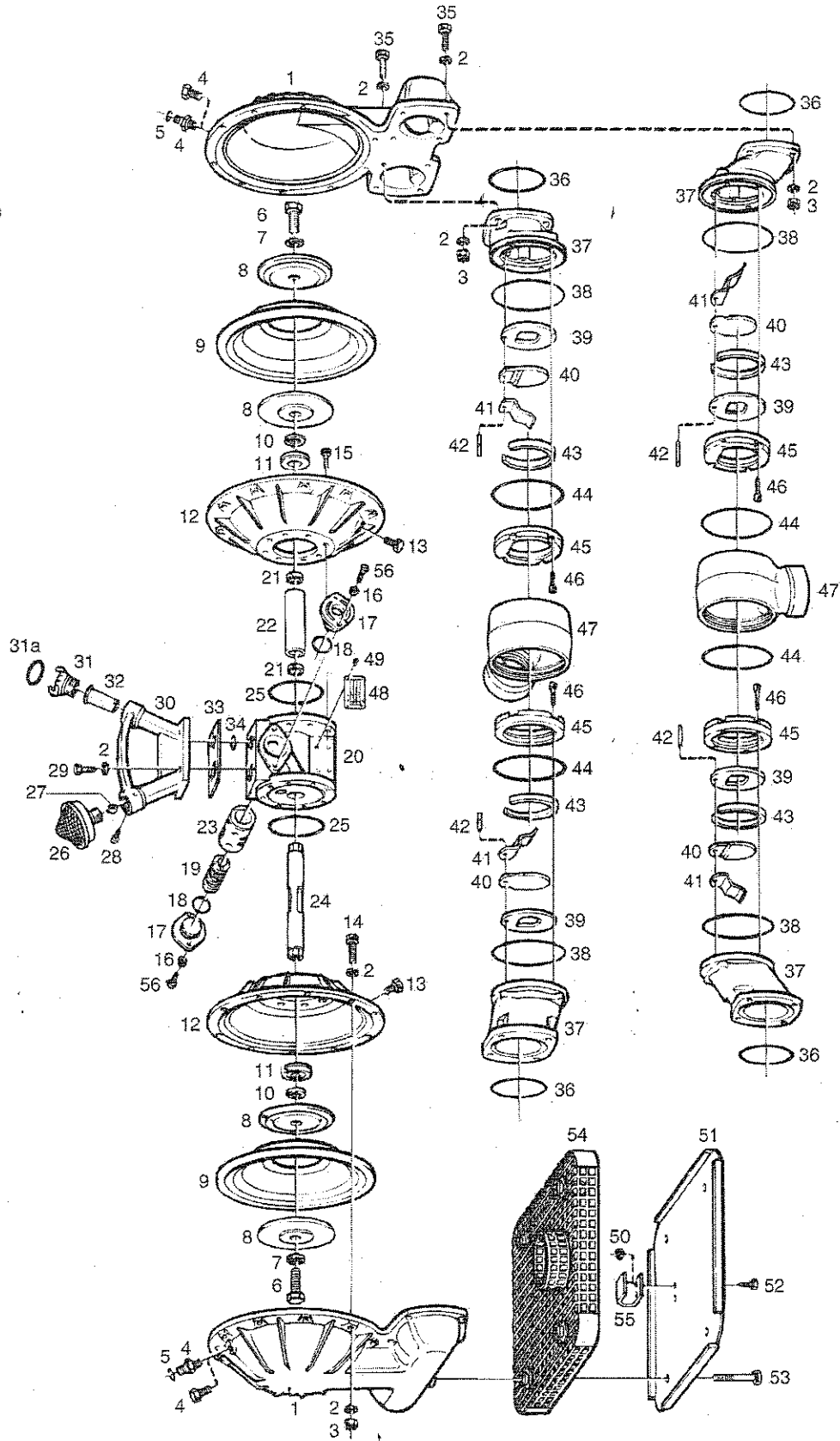
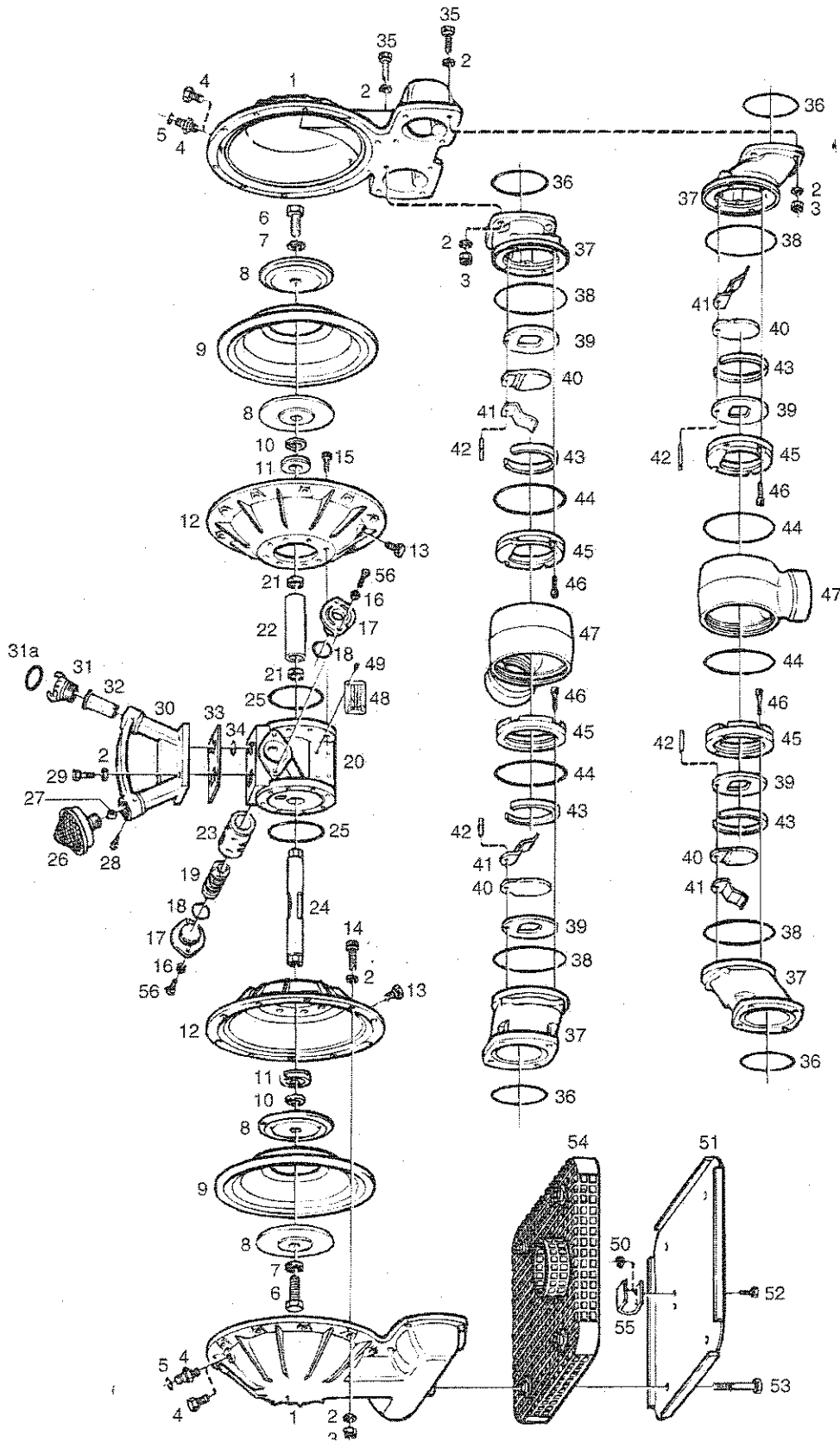


Fig. No. No. de fig. Abb. Nr. Núm. de fig. Fig. No No rif. Fig nr. Ariu Sx. Kuva nr. Fig. nr. Fig. nr. Fig. nr.	Ordering No. Référéncé Bestellnummer Núm. pedido Encomenda No No. Cat. Bestel nr. Ariu. Paraggelías Tilaus nro. *Bestillingsnummer Bestillingsnummer Best. nummer	Quantity Quantité Anzahl Cantidad Quantidade Quantità Aantal Posóthta Lukumäärä Antal Antall Antal	Description	Dimensions Dimensions Abmessungen Dimensiones Dimensões Dimensioni Afmetingen Diastáseiw Mitat Dimensioner Dimensjoner Dimensioner
		15N 15N-US 15F		
37	3330 0046 00	4 4 4	Valve retainer	
38	0663 6148 00	4 4 -	O-ring	Ø119.5x3.0 mm
38	0663 7148 00	- - 4	O-ring	Ø119.5x3.0 mm
39	3330 0057 00	4 4 4	Valve seat	
40	3330 0058 00	4 4 -	Flap	
40	3330 0077 00	- - 4	Flap	
41	3330 0059 00	4 4 4	Flap stop	
42	0101 4140 00	4 4 4	Pin	
43	3330 0060 00	4 4 4	Spacer ring	
44	0663 2152 00	4 4 -	O-ring	Ø124.3x5.7 mm
44	0663 3152 00	- - 4	O-ring	Ø124.3x5.7 mm
45	3330 0075 00	4 4 4	Retainer	
46	0211 1249 01	16 16 16	Screw	M6x25
47	3330 0074 00	2 2 2	Joint pipe	
48	*)	1 1 1	Data plate	
49	0244 4144 00	4 4 4	Drive screw	Drive screw
50	0266 2108 00	2 2 2	Nut	M6
51	3330 0055 00	1 1 1	Base plate	
52	0147 1244 03	2 2 2	Screw	M6x12
53	0147 1372 02	4 4 4	Screw	M10x75
54	3330 0054 00	1 1 1	Strainer	
55	3330 0062 00	1 1 1	Yoke	
56	0147 1248 02	4 4 4	Screw	M6x22

*) Not delivered separately/ Non disponibile en pièces de rechange/ Nicht separat lieferbar/ No se entrega como repuesto/
Non fornibile separatamente/ Não é vendido/ Niet afzonderlijk leverbaar/ Δεν παρέχεται ξεχωριστά/ Ei toimiteta erikseen/
Leveres ikke separat/ Leveres ikke som reservdel/ Levereras ej som reservdel.

Fig. 1



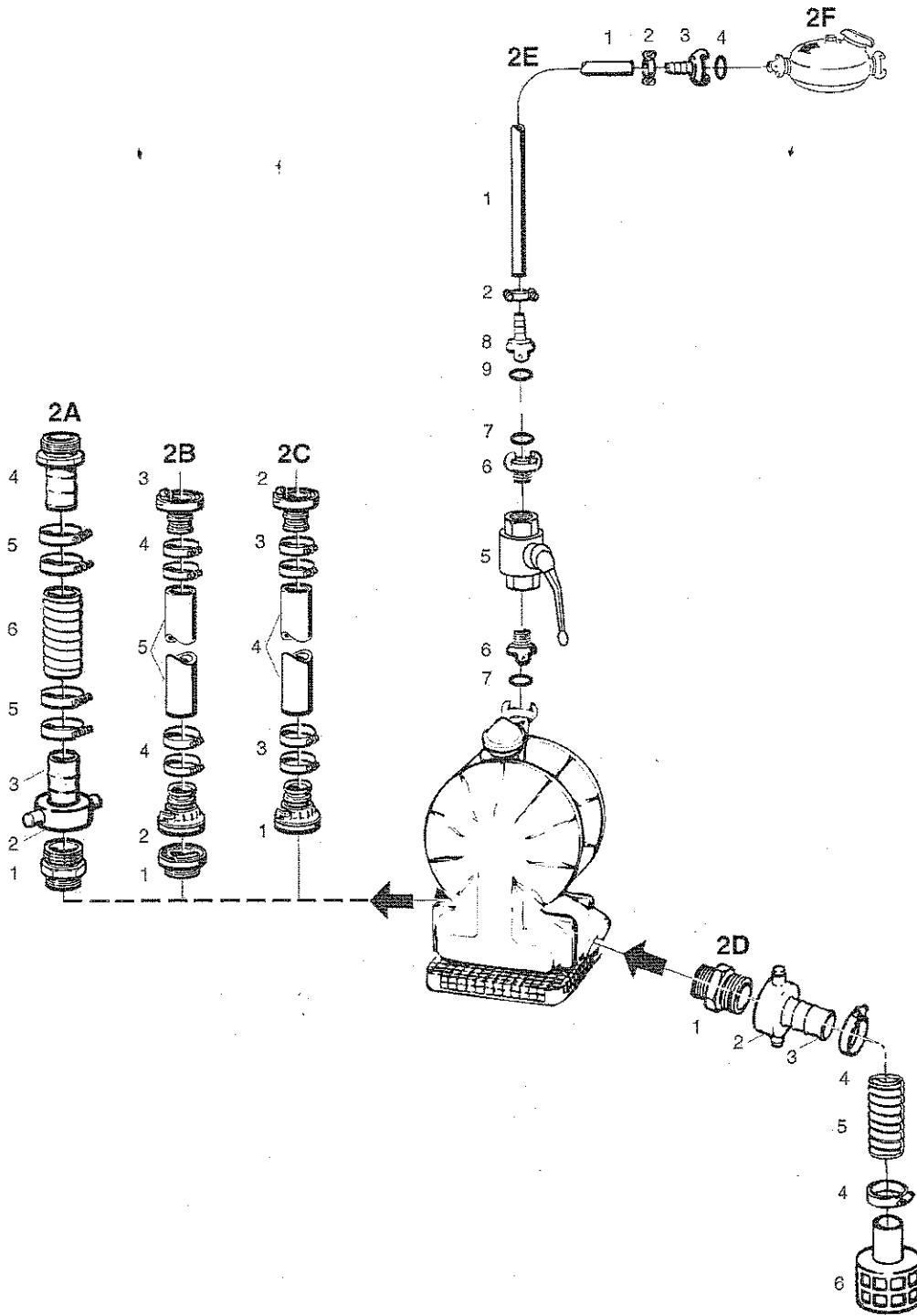
Spare parts/ Kit de pièces détachées/ Ersatzteilesatz/ Juego de piezas de/ Jogo de peças sobsjbressalentes/ Kit ricambi/ Onderdelen kit/ Kit ανταλλακτικών/ Varaosasarja/ Reservdelissæt/ Reservdelisset/ Reservdelissats

Fig. No. No. de fig. Abb. Nr. Núm. de fig. Fig. No No rif. Fig nr. Ariu Sx. Kuva nr. Fig. nr. Fig. nr.	Ordering No. Référence Bestellnummer Núm. pedido Encomenda No No. Cát. Bestel nr. Ariu. Paraggelias Tilaus nro. Bestillingsnummer Bestillingsnummer	Quantity Quantité Anzahl Cantidad Quantidade Quantità Aantal Posóthta Lukumäärä Antal Antall	Description	Remarks
--	---	--	-------------	---------

		15N	15N-US	15F		
-	3330 0071 91	1	1	-	Spare parts kit	DOP 15N / DOP 15N-US
5	0663 2114 00	2	2	-	- O-ring	
9	4950 0264 00	2	2	-	- Diaphragm	
11	3330 0081 00	2	2	-	- Stop	
21	4090 0201 00	2	2	-	- Seal	
25	0663 6144 00	2	2	-	- O-ring	
34	0663 2126 00	1	1	-	- O-ring	
36	0663 6144 00	4	4	-	- O-ring	
38	0663 6148 00	4	4	-	- O-ring	
39	3330 0057 00	4	4	-	- Valve seat	
40	3330 0058 00	4	4	-	- Flap	
42	0101 4140 00	4	4	-	- Pin	
44	0663 2152 00	4	4	-	- O-ring	
53	0147 1372 02	4	4	-	- Screw	

		15N	15N-US	15F		
-	3330 0071 92	-	-	1	Spare parts kit	DOP 15F
9	3330 0076 00	-	-	2	- Diaphragm	
11	3330 0081 00	-	-	2	- Stop	
21	4090 0201 00	-	-	2	- Seal	
25	0663 6144 00	-	-	2	- O-ring	
34	0663 2126 00	-	-	1	- O-ring	
36	0663 7144 00	-	-	4	- O-ring	
38	0663 7148 00	-	-	4	- O-ring	
39	3330 0057 00	-	-	4	- Valve seat	
40	3330 0077 00	-	-	4	- Flap	
42	0101 4140 00	-	-	4	- Pin	
44	0663 3152 00	-	-	4	- O-ring	
53	0147 1372 02	-	-	4	- Screw	

Fig.2

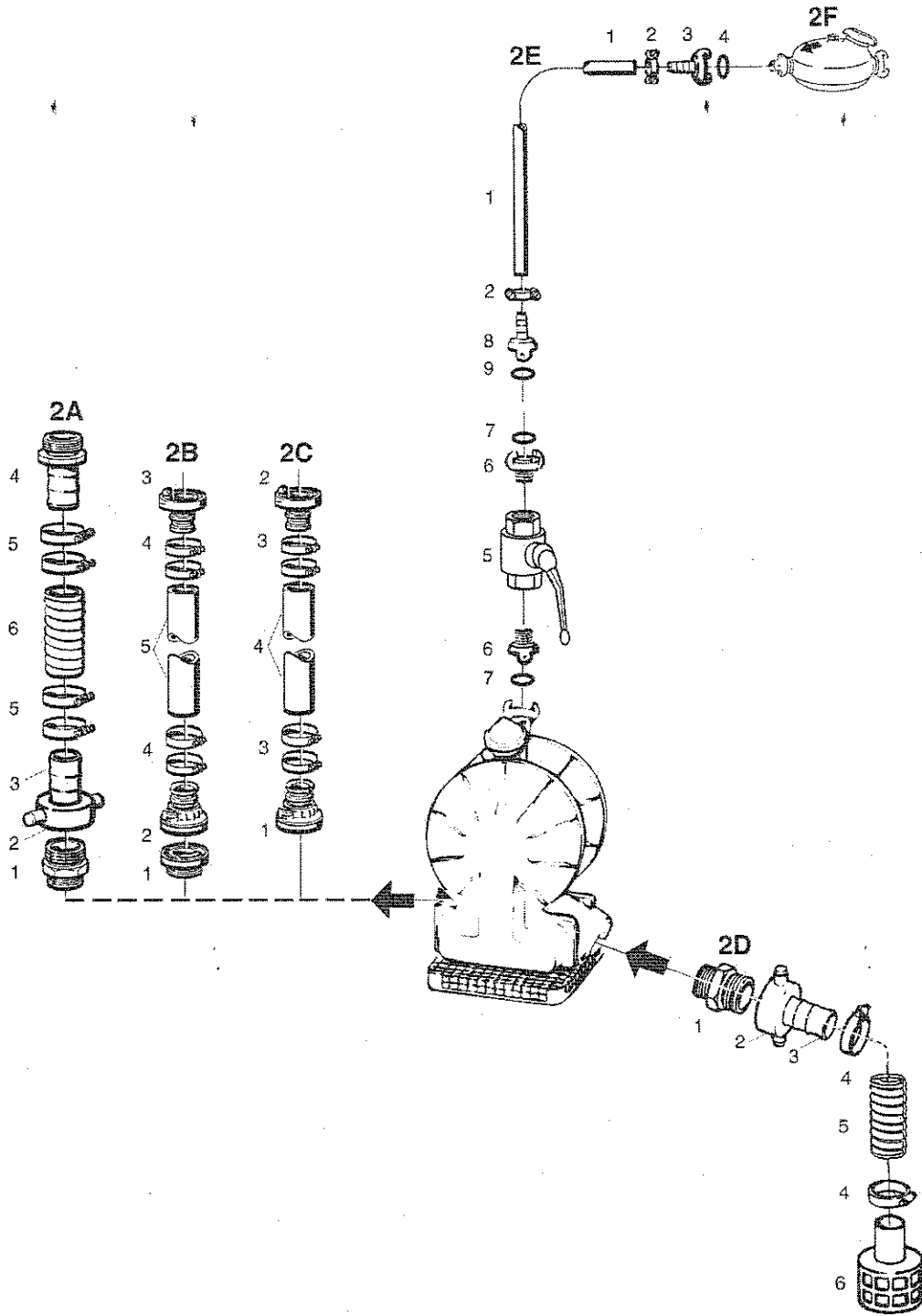


Optional equipment/ Equipement en option/ Sonderzubehör/ Equipos opcionales/ Equipamento opcional/ Attrezzatura opzionale/ Extra utrusting/ Σετ γενικής επισκευής/ Lisävarusteet/ Ekstra udstyr/ Ekstra utstyr Extra utrustning (fig.2)

Fig. No. No. de fig. Abb. Nr. Núm. de fig. Fig. No No rif. Fig nr. Αριθ Σχ. Kuva nr. Fig. nr.	Ordering No. Référence Bestellnummer Núm. pedido Encomenda No No. Cat. Bestel nr. Αριθ. Παραγγελίας Tilaus nro. Bestillingsnummer	Quantity Quantité Anzahl Cantidad Quantidade Quantità Aantal Ποσότητα Lukumäärä Antal	Description	Dimensions Dimensions Abmessungen Dimensiones Dimensioni Afmetingen Διαστάσεις Mitat Dimensioner
2A	Outlet parts			
-	4950 0196 90	1	Outlet parts, compl.	Ø63 mm
1	4950 0194 00	1	- Nipple	
-	4950 0195 00	1	- Hose coupling, compl.	
2	*)	1	-- Flange nut	
3	*)	1	-- Nipple	
4	*)	1	-- Nipple	
5	0347 4676 00	4	- Hose clamp	Ø70 - 90 mm
6	4950 0196 03	1	- Reinforced hose	Ø63 mm x 25m
2B	Outlet parts			
-	4950 0191 90	1	Outlet parts, compl.	Ø63 mm
1	4950 0193 00	1	- Coupling part	
-	4950 0192 00	1	- Quick release coupling, compl.	
2	*)		-- Male connection	
3	*)		-- Female connection	
4	0347 6113 00	4	- Hose clamp	Ø51 - 67 mm
5	4950 0191 32	1	- Hose	Ø63 mm x 32 m
2C	Outlet parts			
-	4950 0191 92	1	Outlet parts, compl.	Ø63 mm
-	4950 0192 00	1	- Quick release coupling, compl.	
1	*)		-- Male connection	
2	*)		-- Female connection	
3	0347 6113 00	4	- Hose clamp	Ø51 - 67 mm
4	4950 0191 32	1	- Hose	Ø63 mm x 32 m
2D	Inlet parts			
	3330 0069 90	1	Inlet parts, compl.	
1	4950 0194 00	1	- Nipple	
-	4950 0321 00	1	- Hose coupling, compl.	
2	*)	1	-- Flange nut	
3	*)	1	-- Hose nipple	
4	0347 4676 00	2	- Hose clamp	Ø70 - 90 mm
5	4950 0196 01	1	- Suction hose	Reinforced, L=5 m
6	3330 0069 00	1	- Strainer	

*) Not supplied separately

Fig.2



Optional equipment/ Equipement en option/ Sonderzubehör/ Equipos opcionales/ Equipamento opcional/ Attrezzatura opzionale/ Extra uitrustning/ Σειτ γενικής επισκευής/ Lisävarusteet/ Ekstra udstyr/ Ekstra utstyr Extra utrustning (fig.2)

Fig. No. No. de fig. Abb. Nr. Núm. de fig. Fig. No No rif. Fig nr. Αριθ Σχ. Kuva nr. Fig. nr.	Ordering No. Référéncé Bestellnummer Núm. pedido Encomenda No No. Cat. Bestel nr. Αριθ. Παραγγελίας Tilaus nro. Bestillingsnummer	Quantity Quantité Anzahl Cantidad Quantidade Quantità Aantal Ποσότητα Lukumäärä Antal	Description	Dimensions Dimensions Abmessungen Dimensiones Dimensões Dimensioni Afmetingen Διαστάσεις Mitat Dimensioner
2E	Coupling parts (for DOP 15N / DOP 15F)			
-	9030 0500 90	1	Coupling parts compl.	For CLG 30
-	9030 2047 00	1	-- Pre-mounted hose	
1	9030 2040 01	1	-- Compressed air hose	Ø20mm x 3m
2	9000 0196 00	2	-- Hose clamp	
3	9000 0312 00	1	-- Claw coupling	
4	9000 0000 00	1	--- Gasket	
5	8202 0311 37	1	- Ball valve	
6	9000 0302 00	2	- Claw coupling	G3/4A
7	9000 0000 00	1	-- Gasket	
8	9000 0312 00	1	- Claw coupling	
9	9000 0000 00	1	-- Gasket	
2F	Lubricator			
-	8202 5102 40	1	Lubricator CLG 30	For synthetic or mineral oil

*) Not supplied separately

Use only authorized parts. Any damage or malfunction caused by the use of unauthorized parts is not covered by Warranty or Product Liability.

N'utiliser que des pièces approuvées. Tout endommagement ou fonctionnement défectueux résultant de l'utilisation de pièces non approuvées n'est pas couvert par Garantie et responsabilité du produit.

Nur Zugelassene Teile verwenden. Schäden oder Funktionsstörungen, die auf die Verwendung nicht zugelassener Teile zurückzuführen sind, fallen nicht unter die Garantie-oder Produkthaftungsbestimmungen.

Sólo se pueden usar piezas autorizadas. Cualquier daño o funcionamiento defectuoso causado por el uso de piezas no autorizadas no se cubren por la Garantía o la Responsabilidad del Producto.

Use apenas peças autorizadas. Qualquer avaria ou mau funcionamento motivado pelo uso de peças não é coberto por garantia ou responsabilidade de riscos causados pelo produto.

Usare solamente parti autorizzate. I danni o disturbi del funzionamento causati dall'uso di parti non autorizzate, non sono coperti dalla Garanzia né dall'Assicurazione del prodotto.

Gebruik uitsluitend geautoriseerdeonderdelen. Schade of gebreken veroorzaakt door het gebruik van niet-geautoriseerde onderdelen vallen niet onder de garantie of de produkt-aansprakelijkheid.

Χρησιμοποιείτε μόνο εγκεκριμένα εξαρτήματα. Τυχόν καταστροφή ή βλάβη η οποία προκαλείται από τη χρήση μη εγκεκριμένων εξαρτημάτων δεν καλύπτεται από την Εγγύηση ή την Ευθύνη Προϊόντος.

Käytä vain hyväksytyjä varaosia. Takuu ja tuotevastuu eivät korvaa hyväksymättömien varaosien käytöstä aiheutuvia vaurioita tai toimintahäiriöitä.

Brug kun autoriserede dele. Enhver skade eller fejlfunktion, der skyldes brugen af ikke-autoriserede dele, er ikke dækket af garantien eller produktansvarforsikringen.

Bruk bare godkjente deler. Enhver skade eller funksjonsfeil som skyldes bruk av ikke godkjente deler dekkes ikke av garanti eller produktansvar.

Använd endast godkända reservdelar. Skada eller funktionsfel som beror på användning av ej godkända reservdelar täcks inte av garantiätaganden eller produktansvar.

Any unauthorized use or copying of the contents or any part thereof is prohibited. This applies in particular to trademarks, model denominations, part numbers and drawings.

Toute utilisation ou reproduction non autorisée du contenu, ou d'une partie du contenu, est illicite. Cela s'applique particulièrement aux marques déposées, aux désignations de modèles, aux numéros de pièces et aux plans.

Unbefugter Gebrauch oder das Kopieren des Inhalts, auch auszugsweise, ist verboten. Dies gilt besonders für Warenzeichen, Modellbezeichnungen, Teilnummern und Zeichnungen.

Está prohibido cualquier uso o copia no autorizada del contenido o de cualquier parte de éste. Esto se aplica en especial a marcas registradas, denominaciones de modelos, números de piezas y dibujos.

Qualquer utilização não autorizada ou cópia de qualquer peça é expressamente proibida. Isto aplica-se em particular ás marcas registadas, denominação dos modelos, referência de peças e desenhos.

E' vietata qualsiasi forma d'uso o copiatura non autorizzata del contenuto, anche parziale, con particolare riguardo ai marchi di fabbrica, alle denominazioni dei modelli, ai numeri delle parti ed ai disegni.

Niet-geautoriseerd gebruik of kopiëren van de inhoud of een deel daarvan is niet toegestaan. Dat geldt in het bijzonder voor handelsmerken, model-benamingen, onderdeel nummers en tekeningen.

Τυχόν μη εξουσιοδοτημένη χρήση ή αντιγραφή των περιεχομένων οποιουδήποτε μέρους του παρόντος απαγορεύεται. Αυτό ισχύει ιδιαίτερα στα σημεία κατατεθέντα, τις ονομασίες μοντέλων, τους αριθμούς ανταλλακτικών και τα σχεδιαγράμματα.

Sisällön tai sen osan luvaton käyttö tai kopiointi on kielletty. Tämä koskee erityisesti tavaramerkkejä, mallien nimiä, osanumeroita ja piirustuksia.

Enhver ikke-autoriseret brug eller kopiering af indholdet eller nogen del deraf er forbudt. Dette gælder især varemærker, modelbetegnelser, reservdelenumre og tegninger.

Enhver ikke godkjent bruk eller kopiering av innholdet eller noen del av det er forbudt. Dette gjelder i særlig grad varemærker, modellbetegnelser, delnummer og tegninger.

Ej i förväg godkänd användning eller kopiering av innehållet eller del av detta är förbjuden. Detta gäller speciellt varumärken, modellbeteckningar, reservdelsnummer och ritningar.